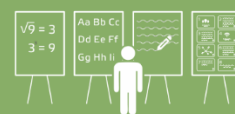
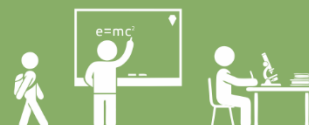


# Místní akční plán JABLUNKOV

Příloha č. 5

Vymezení problémových oblastí a  
klíčových problémů – SWOT analýzy





## 1 SWOT – Inkluze, investice a školky

### Silné stránky

- 1 Dostatečná nabídka DVPP
- 2 Nejsme sociálně vyloučená lokalita
- 3 Dobrá spolupráce s okolními organizacemi a institucemi
- 4 Školská zařízení mají vlastní stravovací zařízení
- 5 Vzdělávání ve své spádové oblasti

### Slabé stránky

- 1 Nedostatek finančních prostředků na asistenty dle starého systému
- 2 Nedostatečné ohodnocení kvalifikovaných asistentů
- 3 Velký počet na třídu dětí mladších ročníků – MŠ+ZŠ
- 4 Nedostatečné nebo horší sociální vybavení a další prostory MŠ+ZŠ
- 5 Nevyhovující nebo nedostatečné venkovní prostory a hřiště MŠ+ZŠ
- 6 Nedostatek finančních prostředků na dovybavení didaktickými pomůckami MŠ+ZŠ

### Příležitosti

- 1 Multikulturní prostředí
- 2 Možnost zařazení do speciálních a logo tříd
- 3 Možnosti vzdělávání více nadaných dětí
- 4 Další možnosti vzdělávání integrovaných dětí
- 5 Využití různých dotačních titulů a programů

### Hrozby

- 1 Zavedený systém inkluze a jeho opatření
- 2 Hrozba šikany
- 3 Dlouhá čekací doba na vyšetření PPP a SPC
- 4 Opakovaně zažívaný neúspěch integrovaných žáků
- 5 Hrozba dalšího neuplatnění integrovaných dětí

## 2 SWOT – Čtenářská gramotnost, cizí jazyky, informační gramotnost

2

### Silné stránky

- 1 Ochota pedagogů vzdělávat se
- 2 Dostatek zkušeností s ČG
- 3 Zavádění nových metod do výuky

### Slabé stránky

- 1 Finanční situace
- 2 Ztížená spolupráce jablunkovské knihovny se školami
- 3 Nezáměr ze strany rodičů i žáků
- 4 Absence samostatného pracovníka pro rozvoj ČG

### Příležitosti

- 1 Možnost různorodého vzdělávání
- 2 Prohloubení spolupráce s knihovnami
- 3 Oborová spolupráce a setkávání učitelů

### Hrozby

- 1 Nadbytek administrativy
- 2 Překážky ve vzdělávání (finance, suplování)
- 3 Stereotyp v kurzech
- 4 Vyhoření
- 5 Vliv počítačové technologie x neznalost využití
- 6 Nedostatečné materiálně technické vybavení
- 7 Nedostatek interaktivních metod a pomůcek – ČG



### 3 SWOT – Matematická a finanční gramotnost

#### Silné stránky

- 1 Podpora MŠMT ČR v oblasti finanční gramotnosti a matematické gramotnosti (projekt MAP)
- 2 Atraktivnost témat finanční gramotnosti, souvislost s praktickým využitím
- 3 Dostatek odborných učeben a vybavení učeben klasickými pomůckami pro matematickou gramotnost
- 4 Přesvědčení většiny společnosti o nezbytnosti finančního vzdělávání již na základních školách
- 5 Velký zájem žáků o problematiku finanční gramotnosti a matematické gramotnosti

#### Slabé stránky

- 1 Nedostatek financí pro rozvoj matematické a fin. gram. (možné půlení hodin, inovace a výměna pomůcek, programy, moderní technologie)
- 2 Chybí objektivní testování žáků, sledování pokroku
- 3 Slabá úroveň čten. gram. pro řešení slovních úloh
- 4 Nedostatečné ohodnocení učitelů, kteří pracují nad rámec svých povinností
- 5 Na školách chybí mentoři
- 6 Nedostatek kvalitních učebnic pro témata fin. gram.
- 7 Školy věnují málo prostoru k rozvoji mimořádně nadaných žáků
- 8 Nevyužívají se moderní technologie tak, jak je nabízejí dnešní možnosti, někdy proto, že nejsou na školách (žáci jsou často zběhlejší ve využívání technologií než učitelé)
- 9 Absence komplexního systému finančního vzdělávání (sociálně-psychologické aspekty fin. gram., finanční, peněžní, cenová a právní gram.)
- 10 Nedostatečná kvalita a podpora finanční gramotnosti na školách
- 11 Strach z nevědomí – obava, že něco bude špatně – půjčky, pojistky, řešení matematických úloh
- 12 Nedostatek učitelů s kompetencí vyučovat finanční gramotnost
- 13 Nedostatečné zaměření vzdělávání na emoční inteligenci – schopnost odkládat odměnu či uspokojení, schopnost potlačit zbrkllost (základ úspěchu i v oblasti budoucího hospodaření s penězi)
- 14 Velké počty žáků ve třídách

#### Příležitosti

- 1 Možnosti dalšího vzdělávání
- 2 Dostatek informací na portálech určených vzdělávání
- 3 Možnost spolupráce s NNO, které se dané problematice věnují (dluhové poradny apod.) a doplnění teorie právě o zkušenosti těchto organizací)
- 4 Příležitosti pro odborníky/lektory vyučující FG
- 5 Spolupráce mezi školami (příklady dobré praxe)
- 6 Zadluženost rodičů z pohledu příležitosti – mnohé děti zažívají odvrácenou stranu úvěrů a půjček (neschopnost splácet, soudy, exekutoři, osobní bankrot, rodinné tragédie plynoucí ze zadluženosti), tato zkušenost spolu s finančním vzděláváním může být základním prvkem prevence předlužení a sociálního vyloučení v budoucnu
- 7 Nabídka seminářů o finančním vzdělávání
- 8 Spolupráce na mezinárodní úrovni (zapojení se do projektů eTwinning, Future Classroom Lab, Erasmus+...)

#### Hrozby

- 1 Odchod odborníků z řad učitelů do jiných profesí, frustrace stávajících zaměstnanců, nedostatek kvalitních zájemců o vzdělávání žáků v přírodovědných i jiných oborech
- 2 Produktivní absolventů škol, kteří nebudou mít uplatnění na trhu práce (nedostatečná matematická i finanční gramotnost)
- 3 Učitelé se nebudou zapojovat do mezinárodních projektů, pokud se nebudou vzdělávat cizím jazykům (angličtině) a využívání nástrojů moderních technologií
- 4 Učitelé mají obavy z represí, pokud testování žáků dopadne špatně, z toho plynoucí neobjektivní testování
- 5 Nedostatečná podpora finanční gramotnosti na školách produkuje množství lidí, kteří se ocitnou v dluhové pasti
- 6 Externí pracovníci/lektori protěžují vlastní zájmy (jednu banku, jednu pojišťovnu)



## 4 SWOT – Polytechnika a digitalizace

### Silné stránky

- Počítačová gramotnost dětí
- Zájem u škol, zřizovatelů a zaměstnavatelů o řešení situace
- Dostupné HW zařízení v domácnostech
- Řemeslná tradice, vztah k řemeslu
- Dostupnost komunikačních kanálů
- Dvě technické SŠ v regionu
- Široká síť firem s technickým zaměřením (TŽ)
- Geografická poloha, možnost mezinárodní spolupráce

### Slabé stránky

- Nezájem o technické obory
- Chybí prostory a materiály
- ICT – nejednotné verze OS a software
- Nízká priorita praktické výuky
- Chybí propojení s praxí
- Chybí udržitelnost provozu, motivace vyučujících, odborníci
- Byrokratická zátěž
- Pokles manuální zručnosti u dětí
- Chybí provázanost institucí na krajské úrovni

### Příležitosti

- Vytvoření společného sdíleného webu
- Možnost využít počítačové gramotnosti k rozvoji polytechnických dovedností
- Externí agenda pro snížení byrokratické zátěže, správy ICT
- Propojení praktické výuky a veřejného prostoru – pozitivní PR
- Vznik odborné rady – výukové programy
- Sdílení dobré praxe

### Hrozby

- Nechuť učitelského sboru ke vzájemné spolupráci
- Nedostatečná pružnost a kreativita stávajících pedagogů
- Administrativní zátěž
- Nedostatečný zájem z pohledu firem a nedodržování dohod o spolupráci

4

## 5 SWOT – Podnikavost a kariérové poradenství

### Silné stránky

- Průmyslový region – dlouhodobá tradice, nízká nezaměstnanost na Jablunkovsku
- Dobrá spolupráce s významným zaměstnavatelem v regionu – Třinecké železářny
- Velmi dobrá spolupráce s Úřadem práce v Třinci
- Prezentace středních škol.

### Slabé stránky

- Nekritický názor rodičů, často nevhodný vliv rodičů na volbu povolání, nesoulad rodičovských ambicí s možnostmi dítěte
- Nesamostatnost žáků – neschopnost vyřídit si své záležitosti
- Nezájem rodičů o využití poradenských služeb školy

### Příležitosti

- Navázání spolupráce s místními firmami – možnost zajistit exkurzi, seznámení s řemesly
- Navázání užší spolupráce s jablunkovskou pobočkou úřadu práce
- Vhodné prostředí pro rozvoj malého a středního podnikání na Jablunkovsku – vzbudit zájem žáků o tuto problematiku
- Dostatek příležitostí ke vzdělávání pedagogických pracovníků v oblasti kariérového poradenství a podnikavosti
- Možnosti studia v příhraniční oblasti, porovnávání možností studia s ostatními příhraničními školami – inspirace pro výchovné poradce

### Hrozby

- Nedostatek finančních prostředků pro realizaci akcí zaměřených na volbu povolání
- Nedostatek výukových materiálů a pomůcek v oblasti podnikavosti, iniciativy a kreativity
- Malý zájem zaměstnavatelů a podnikatelů o spolupráci se školami
- Špatný vliv nezaměstnaných rodičů pobírajících sociální dávky na utváření vztahu dítěte k práci



## 6 SWOT – Občanské kompetence

### Silné stránky

- 1 Přeshraniční spolupráce
- 2 Výuka etické výchovy
- 3 Prevence rizikových forem chování
- 4 Fungování žákovských parlamentů
- 5 Snaha učit žáky vyjádřit názor
- 6 Dobrá spolupráce s rodiči
- 7 PVČ v oblasti bezpečnosti, PO, první pomoci

### Slabé stránky

- 1 Nedodržování základních pravidel chování
- 2 Žáci neumí nabídnout pomoc
- 3 Projevy sobeckého a netolerantního chování
- 4 Ohrožení žáků se závislosti na IT
- 5 Nízké povědomí o národní identitě
- 6 Špatná práce s třídními kolektivy
- 7 Organizace PVČ pouze jednou ročně a v 2. a 6. třídách
- 8 Rodiče nedohlízejí na bezpečnost svých dětí

### Příležitosti

- 1 Dotační prostředky na podporu projektů
- 2 Příklady dobré praxe
- 3 Spolupráce s externími odborníky
- 4 Zvyšování kompetencí učitelů při práci s žákovskými kolektivy
- 5 Využití vzdělávacích center v okolí
- 6 Sjednocení preventivních činností a vytvoření jednoho programu
- 7 Vytvoření specializované učebny PVČ

### Hrozby

- 1 Nízká motivace učitelů
- 2 Nízká prestiž a omezené možnosti učitele při řešení problémů
- 3 Ambice rodičů
- 4 Finanční a organizační náročnost při získávání odborníků
- 5 Chybějící zázemí pro sport a kulturu
- 6 Nedostatek znalostí a dovedností při poskytování první pomoci a váhání zda to zvládnou
- 7 Nedostatečná propagace následků a nezáměr se v této oblasti vzdělávat